



1H2015: AREA AMBIENTE

Principali dati quantitativi

	1H14	1H15
Trattamento e smaltimento (/000 Tonn.)	399	380
Energia elettrica ceduta WTE (GWh)	121	132

1H2015: AREA ENERGIA

Principali dati quantitativi

Produzione di elettricità (GWh)	1H14	1H15
Totale	293	280

Vendita di elettricità (GWh)	1H14	1H15
Mercato di maggior tutela	1.568	1.526
Mercato libero	3.965	3.267
Totale	5.533	4.793

Vendita di gas (Mmc)	1H14	1H15
Totale	66	78



1H2015: AREA IDRICO

Principali dati quantitativi

Volumi di acqua venduti (Mln mc)	1H14	1H15
Totale	276	270

1H2015: AREA RETI

Principali dati quantitativi

	1H14	1H15
Energia elettrica distribuita (GWh)	5.061	5.087

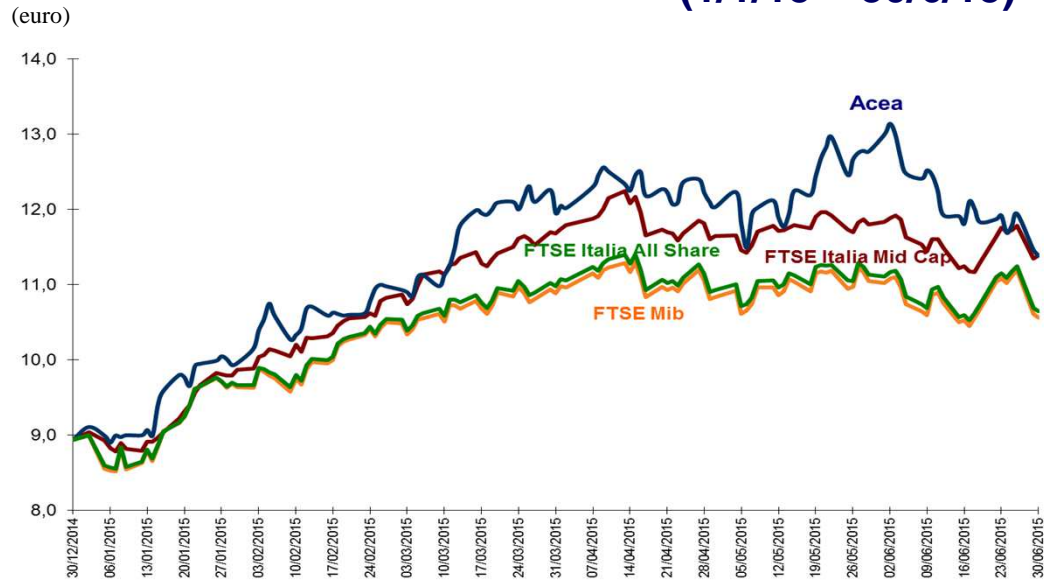


1H2015: Gruppo Acea

Andamento di Borsa

(euro)	1H15
Massimo (2/06/2015)	13,14
Minimo (6/01/2015)	8,90

Acea, indici di Borsa (1/1/15 – 30/6/15)



	Var. % 1H15 (vs 31/12/14)
Acea	+27,4%
FTSE Italia All Share	+19,1%
FTSE Mib	+18,1%
FTSE Italia Mid Cap	+27,4%

(grafico normalizzato ai valori di Acea-Fonte Bloomberg)

(mln euro)	
Capitalizzazione di Borsa (30/6/15)	2.425,7



1H2015: Gruppo Acea

Dati economico - finanziari

(€m)	1H2014	1H2015	Variazione %
Ricavi consolidati	1.511,2	1.441,1	-4,6%
EBITDA	331,0	353,3	+6,7%
EBIT	188,4	202,7	+7,6%
Risultato ante imposte	138,6	156,8	+13,1%
Risultato Netto	83,7	103,6	+23,8%
Risultato netto di competenza del Gruppo	80,5	99,3	+23,4%
Investimenti	142,3	167,5	+17,7%

(€m)	30/6/14 (a)	31/12/14 (b)	30/6/15 (c)	Var. % (c/a)	Var. % (c/b)
Indeb. Finan. Netto	2.376,7	2.089,1	2.128,9	-10,4%	+1,9%
Patrimonio Netto	1.427,0	1.502,4	1.518,6	+6,4%	+1,1%
Capitale investito	3.803,7	3.591,5	3.647,5	-4,1%	+1,6%

Rating

STANDARD & POOR'S	FitchRatings KNOW YOUR RISK	MOODY'S
BBB-	BBB+	Baa2
<i>Stable Outlook</i>	<i>Stable Outlook</i>	<i>Stable Outlook</i>